

ANOTACE NÁVRHU

Areál zdraví v Libeznicích poskytuje prostor pro venkovní volnočasové aktivity pro všechny generace obyvatel. Nyní má v parku vzniknout multifunkční budova, která areál doplní i o indoorové sporty a další aktivity. Cílem návrhu bylo vytvořit budovu, která nejen vytvoří cílené zázemí pro indoorové sporty, ale svou existencí zlepší i možnosti využití parku pro další návštěvníky. V létě vytvoří stinná místa pro odpočinek, v nepříznivém počasí naopak ochrání před deštěm. Pavilon je tvořen trojicí menších hmot propojených do jednoho celku střechou. Je umístěn vedle páteřní komunikace procházející parkem, ze které je situován hlavní vstup. Objem pavilonu je umístěn co nejvýchodněji, aby se příliš neomezovala travnatá plocha umístěná směrem ke kavárně. Vnitřní sportoviště jsou propojena s parkem velkými prosklenými plochami, jež jsou chráněny před sluncem toubami. Konstrukce pavilonu je tvořena dřevěnými bsh hranoly v pravidelném modulu a doplněna blokem záměti z recyklovaných betonových tvárnic.

PŮDORYS - LEGENDA MÍSTNOSTÍ

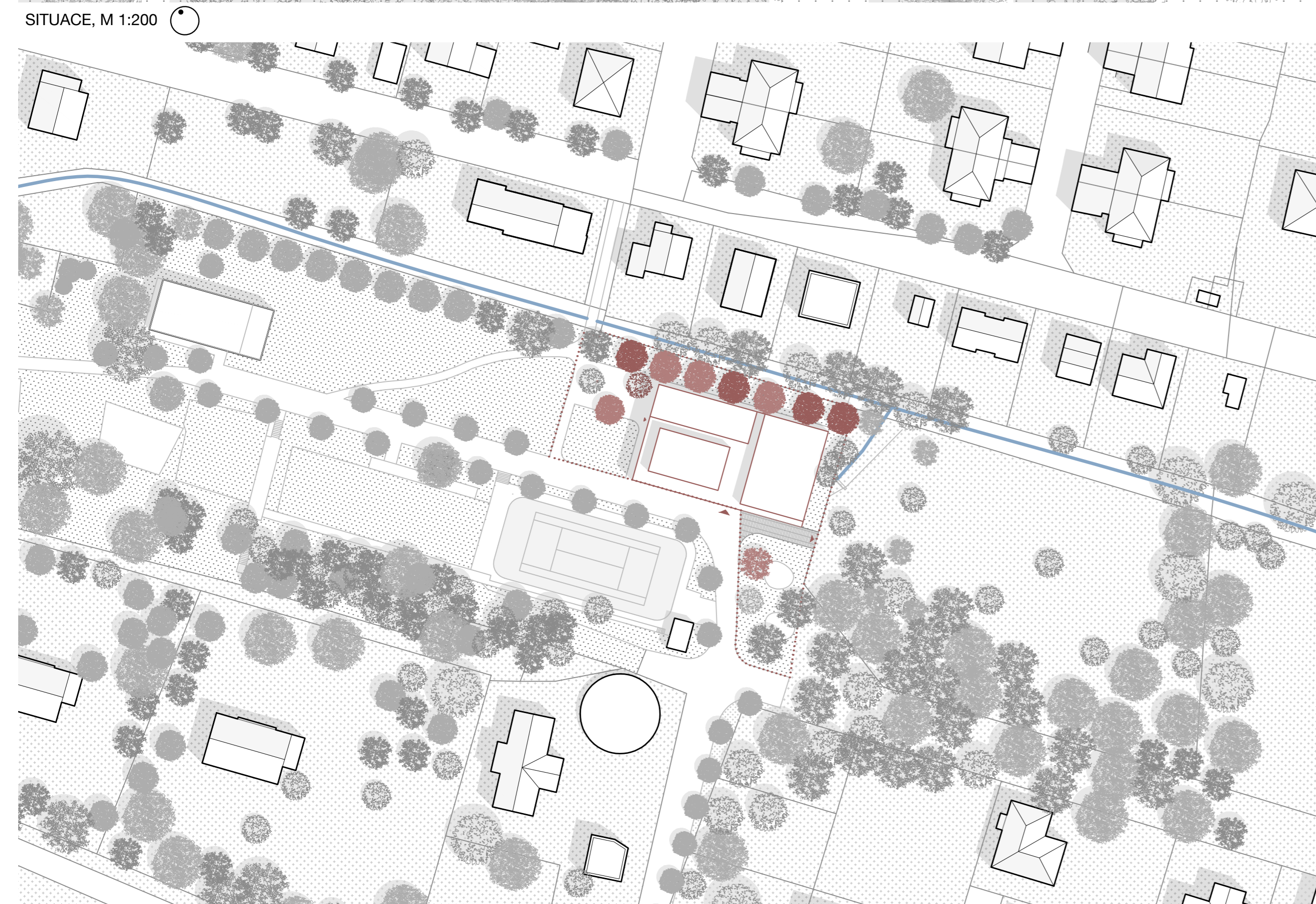
1.01	Vstupní hala (špinavá část)	34m ²
1.02	Cistá chodba	48m ²
1.03	Velký sál	188m ²
1.04	Nářadovna	21m ²
1.05	Sklad venkovního nářadí	11m ²
1.06	Posilovna	113m ²
1.07	Masáže	11m ²
1.08	Satna Ženy	24m ²
1.09	Satna Muži	24m ²
1.10	Průchozí sklad	4m ²
1.11	Místnost správce	17m ²
1.12	Hyg. zázemí správce	3m ²
1.13	WC - bezbariérové	4m ²
1.14	Úklidová místnost	3m ²
1.15	Technická místnost	11m ²
1.16	Veřejné WC - bezbariérové	4m ²
1.17	Veřejné WC - ženy	4m ²
1.18	Veřejné WC - muži	5m ²

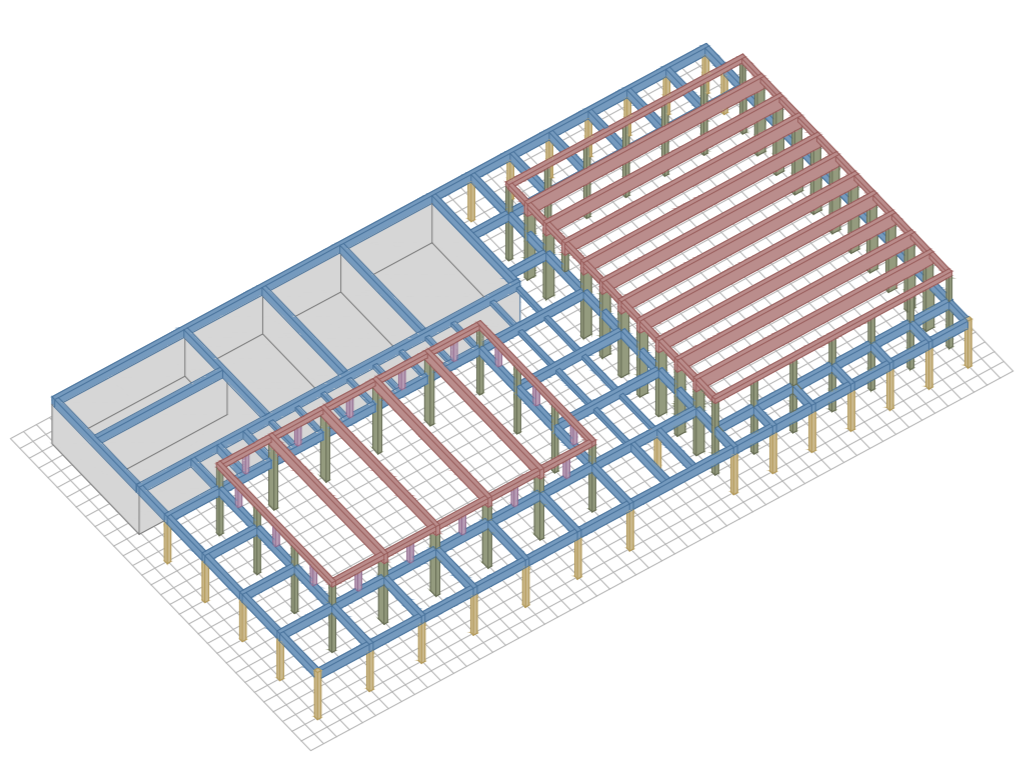
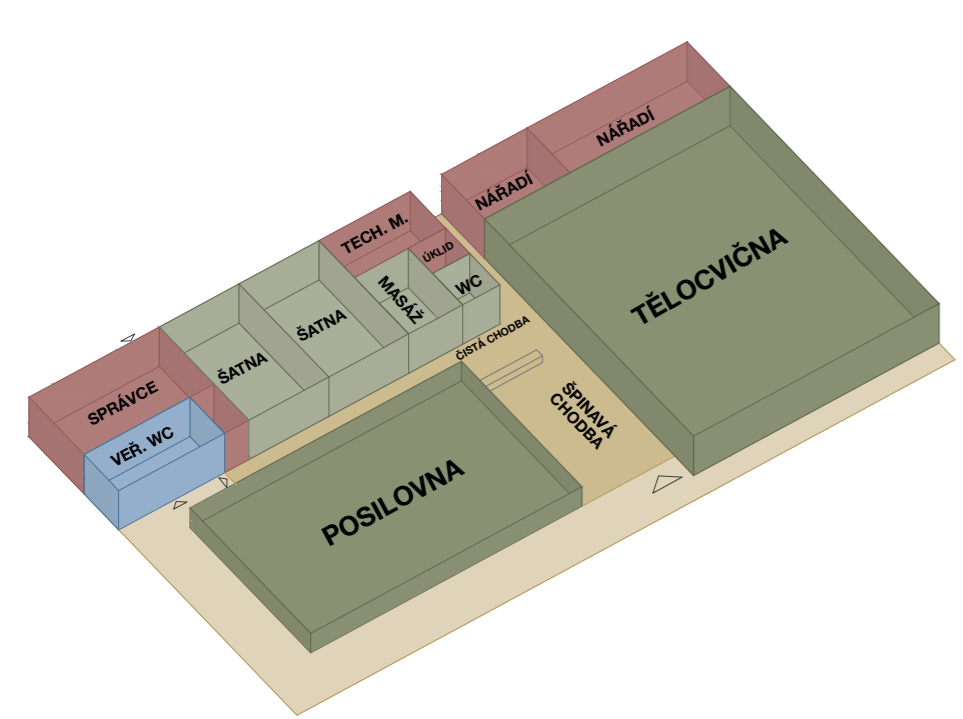
LEGENDA PRVKŮ - PAVILON

A	Prezouvací lavička (dělí špinavou a čistou chodbu)
B	Prostor pro čekající - sedací prvky
C	Lavička
D	Stěna se zrcadly, velký sál (skryté dveře do nářadovny)
E	Stěna se zrcadly, posilovna
F	Hlavní vstup
G	Vedlejší vstup, vstup správce

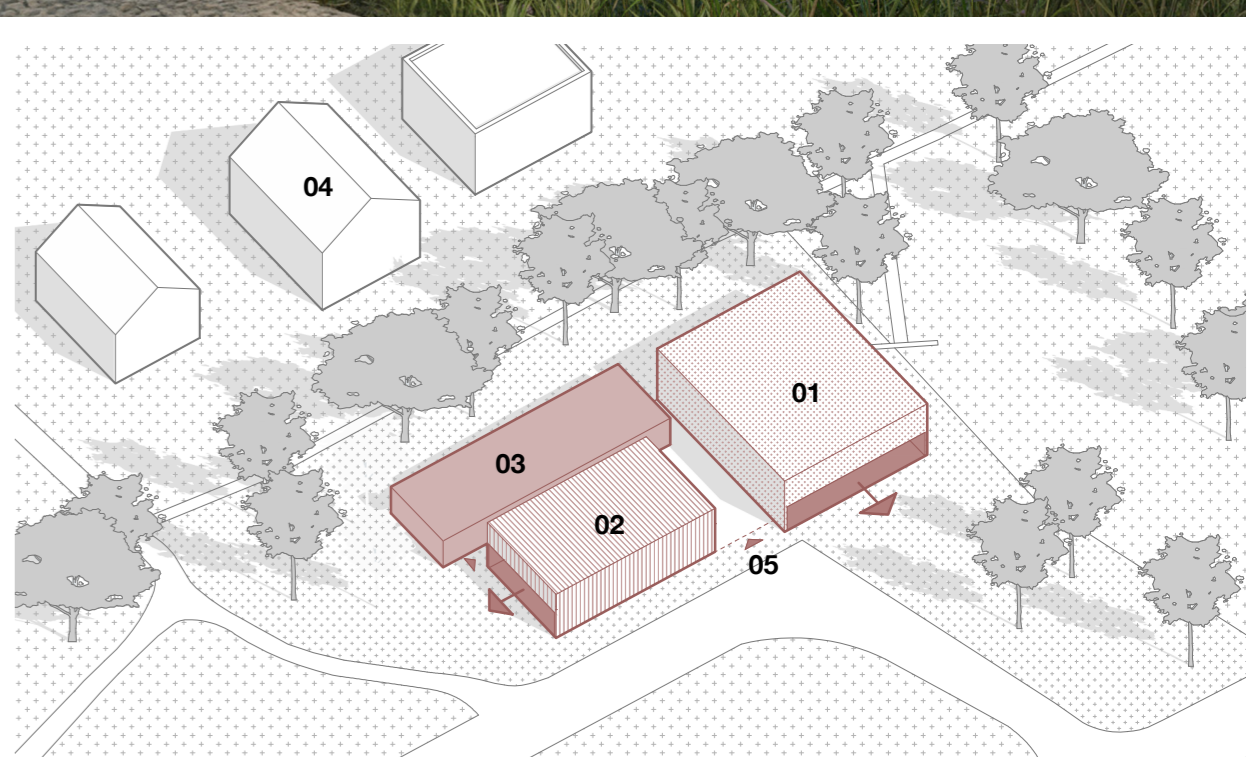
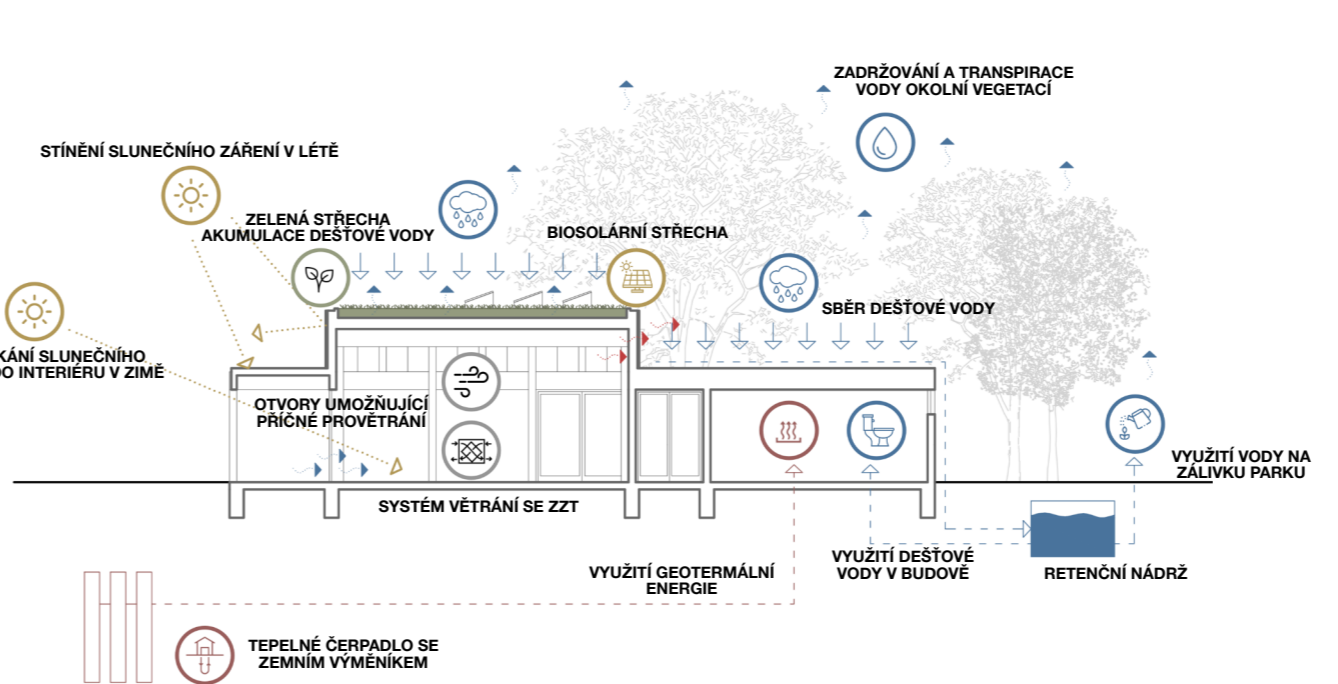
LEGENDA PRVKŮ - PARK

H	Stojan na kola
I	Prvky venkovní posilovny
J	Travnatá plocha (cvičení, badminton, další aktivity)
K	Boulder
L	Možnost rozšíření boulderu o další prvek
M	Přijezdová cesta k pozemku - zatravnovací dlažba
N	Přítko





SCHEMA ENERGETIKY A MODROZELENEJ INFRASTRUKTURY



1. TŘI OBJEMY
V prvním kroku dochází k rozdělení rozdílných provozů pavilonu do tří bloků/objemů. Největší blok s multifunkční halou prosklený do jižní části parku **01**, střední blok s fitness s velkým prosklením do hlavní plochy parku **02**, a nejmenší i nejjižnější blok se šatnami a utíratím zázemím **03**. Tyto tři objemy svým směrem zapadají do okolní zástavby rodinných domů **04**. Hlavní vstup navazuje na páteřní komunikaci procházející parkem **05**.

PROVOZNI SCHEMA

- Veřejnost - sportoviště
- Veřejné WC
- Komunikace - venkovní
- Veřejnost - zázemí
- Zázemí pavilonu
- Komunikace - vnitřní

KONSTRUKCNI SCHEMA

Základní konstrukční modul, ze kterého vychází pozice konstrukčních prvků se rovná 700mm. Tento modul je následně násoben tak, aby vyhovoval provozním dispozičním požadavkům. Dodržení modulu podporuje přehlednost a jednoduchost konstrukčního řešení.

1. TVAROVANI BUDOVY

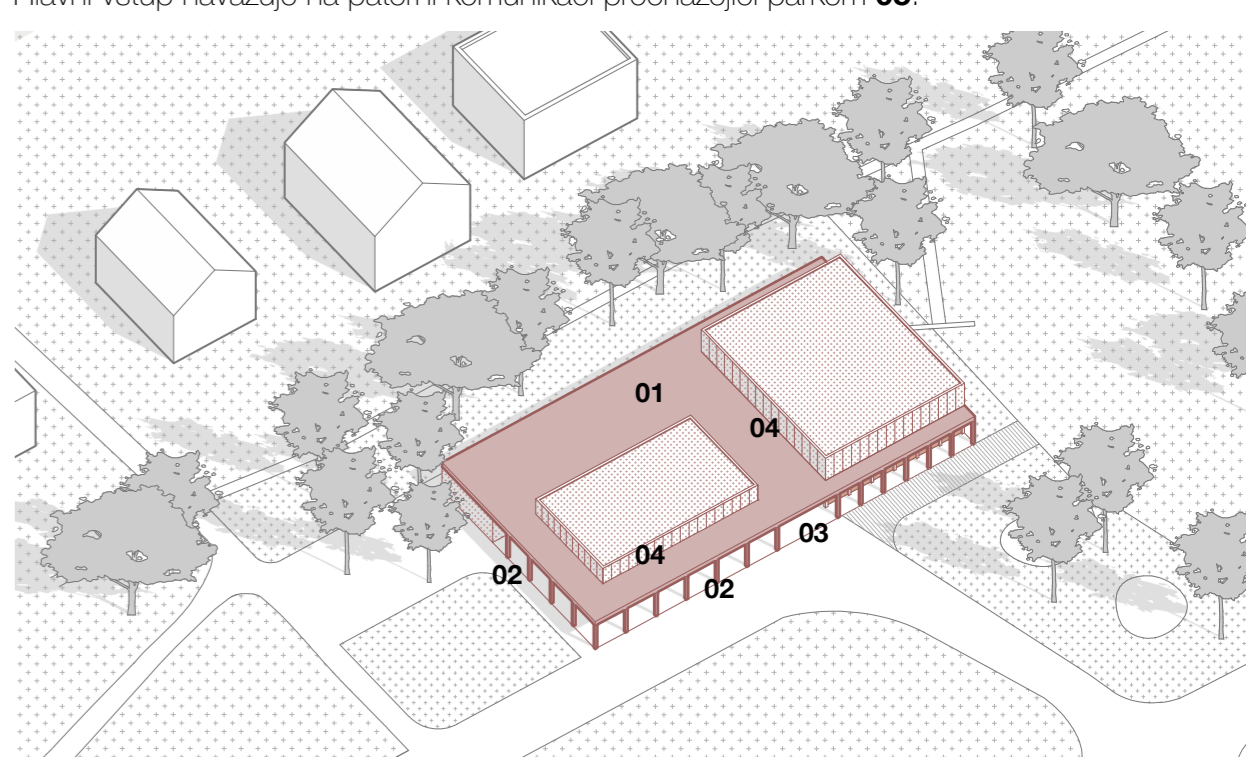
Budova je rozdělena do tří funkčních celků, každý funkční celek vyžaduje rozdílnou světlost - výšku. Toto rozdělení umožňuje optimalizaci množství vytápěného prostoru. Provozy jsou také zónovány podle požadavků na vnitřní prostředí.

2. VYBER MATERIÁLU

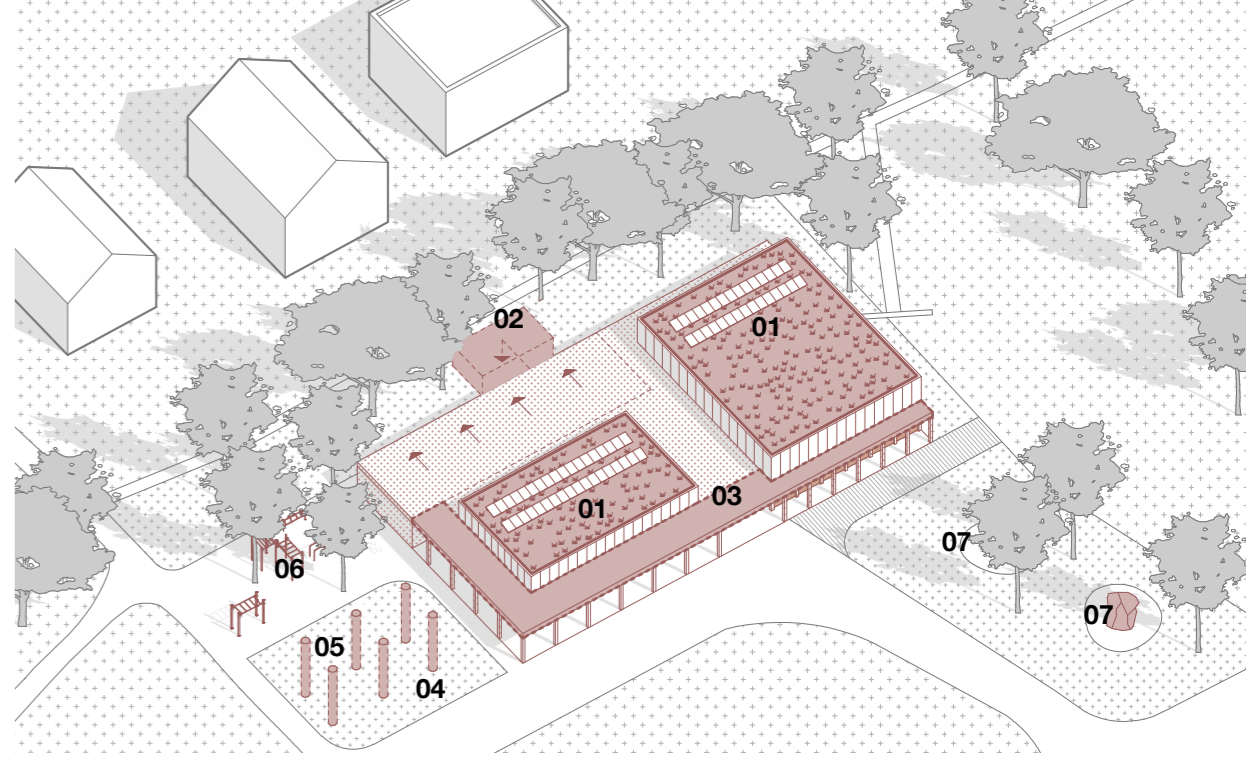
V návrhu volíme přírodní materiály s negativní uhlíkovou stopou (dřevo, přírodní izolace), doplněné o částečně recyklované materiály - dřevěné fasádní panely nad dřevěnou střešnou umožňují průnik difúzního světla do budovy, ale nezpůsobují její přehřívání.

3. PROSKLENÉ PLOCHY

Větší prosklené plochy umísťujeme na jih a západ a zároveň je stíníme, tak aby solární zisky vznikaly pouze v zimě. Fasádní panely nad dřevěnou střešnou umožňují průnik difúzního světla do budovy, ale nezpůsobují její přehřívání.



2. POD SPOLEČNOU STŘECHOU
V druhém kroku je doplněna střecha **01**, ta zakrývá jak vnitřní vytápěné komunikační prostory, tak venkovní kryté loubí po jižní a západní straně **02**. Loubí na jižní straně navazuje na páteřní komunikaci a tvoří krytý vstup do budovy **03**, v létě chrání dům před přehříváním. Nad tuto střešní konstrukci vystupuje objem multifunkčního sálu i fitness. Stěny nad společnou střešnou jsou tvořeny lehce průsvitným izolačním materiálem, který pomáhá osvětlit vnitřní prostory **04**.



3. VZTAH K OKOLNÍMU PROSTŘEDÍ
Poslední krok začleňuje pavilon do okolního prostředí. Nejedná se však pouze o úpravu okolního terénu, ale o komplexní řešení modrozeleňé infrastruktury a energetiky. Nad sportoviště je navržena biosolární střecha **01**, ze zbylých střešních je voda zadržována v retenčních nádržích **02** a znovu využívána. Loubí **03** chrání dům před přehříváním v létě, ale umožňuje solární zisky v zimě. Před fitness doplňujeme travnatý povrch na cvičení **04**, pod který je umístěn zonní kolektor tepelného čerpadla **05**. Vedle něj upravujeme venkovní workoutové hřiště **06**, bouldery jsou umístěny jižně od pavilonu **07**.

